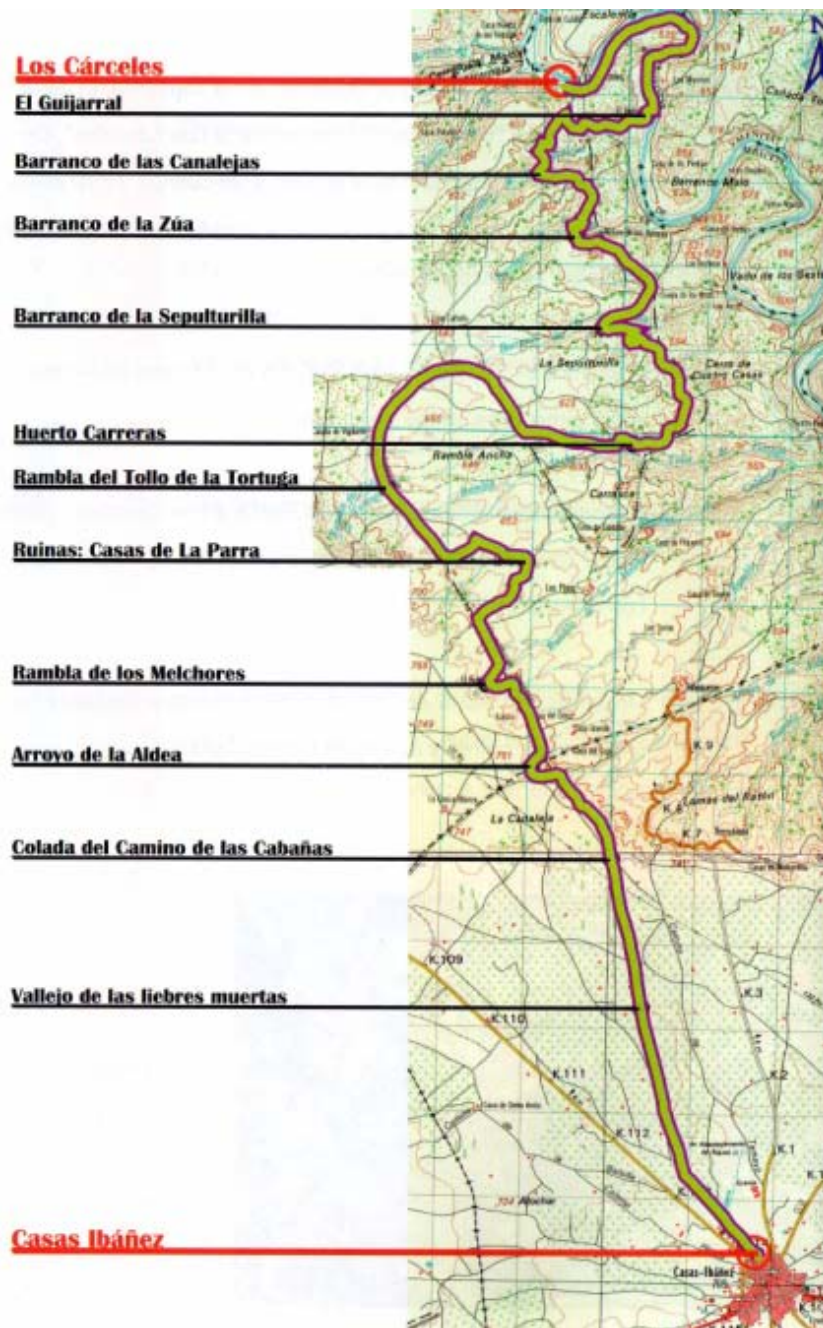
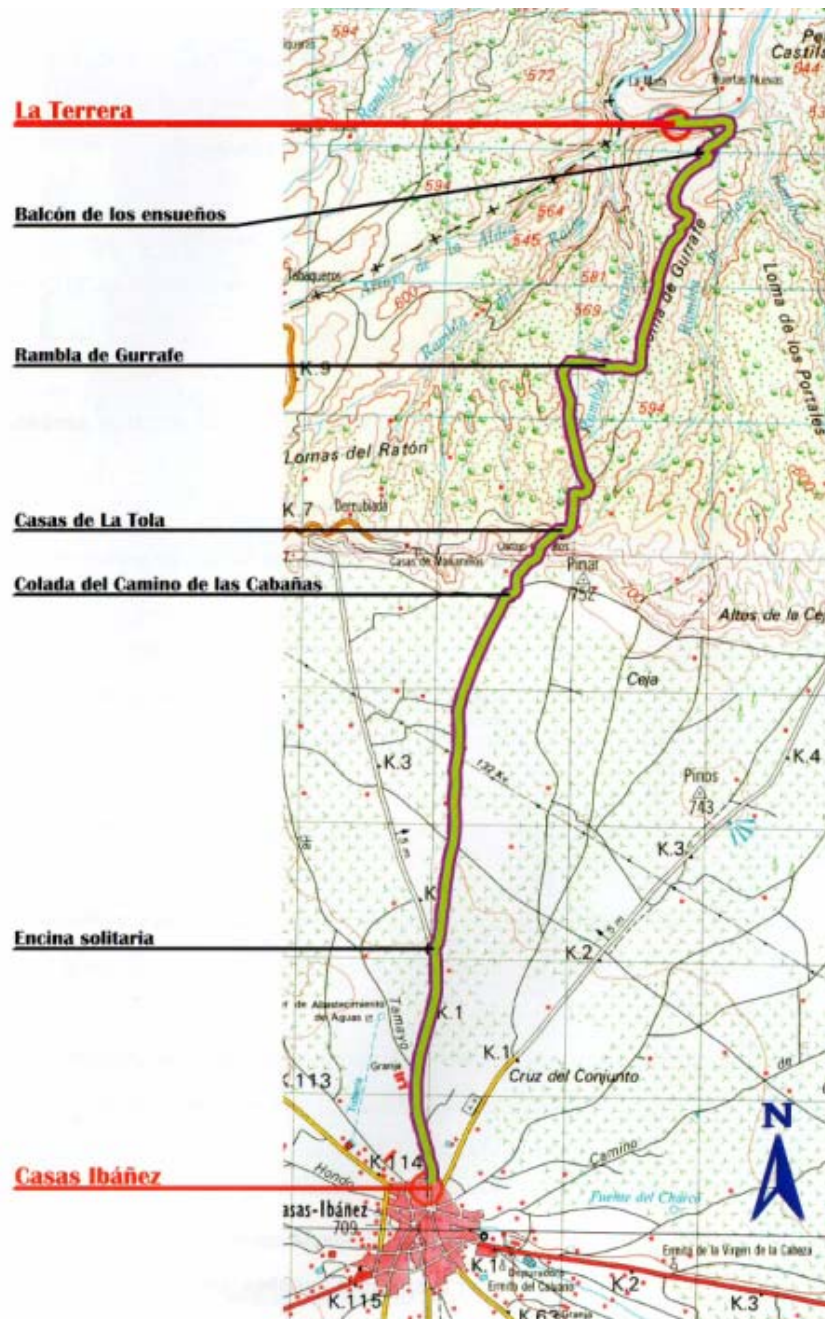


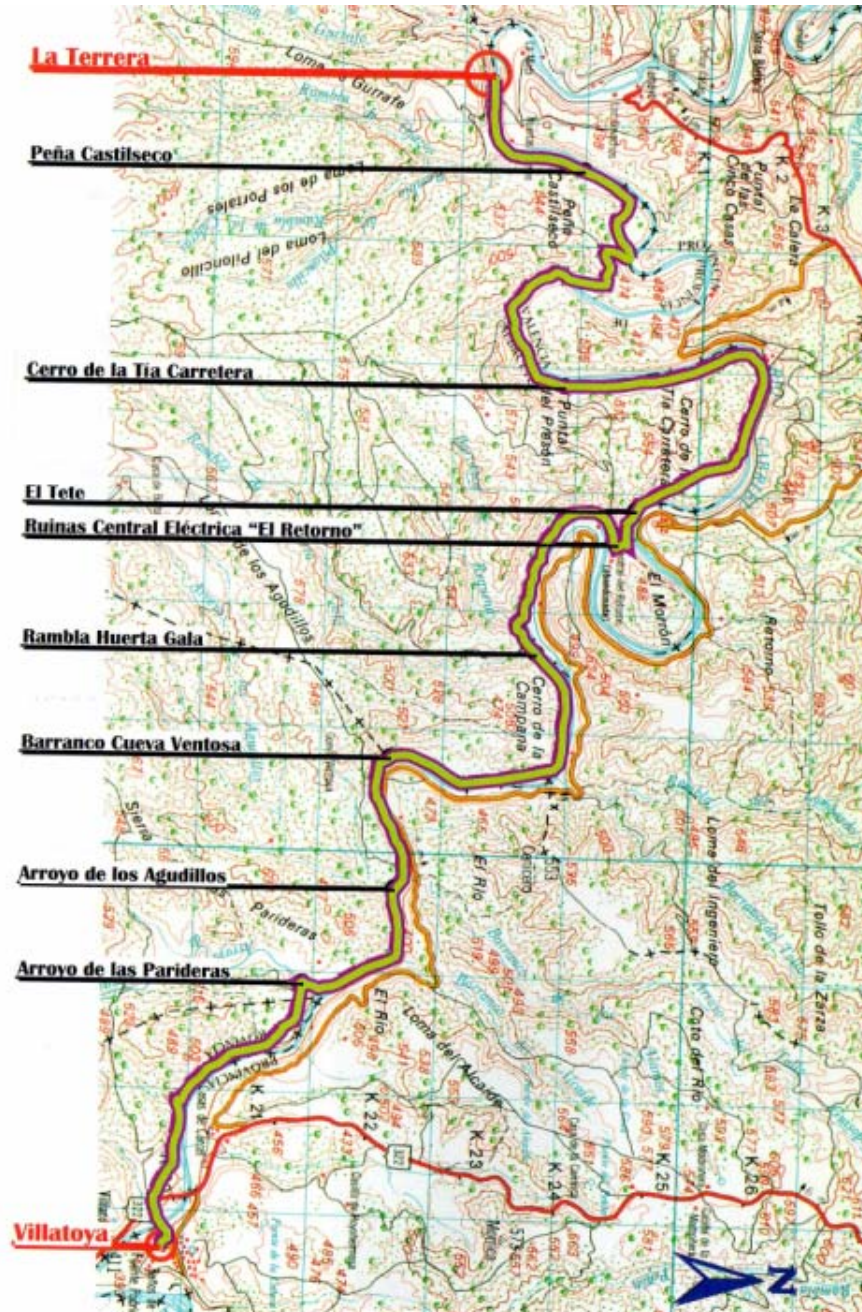
1. Ruta 1 → Los Cárceles (T.M. de Villamalea) – Casas Ibáñez.



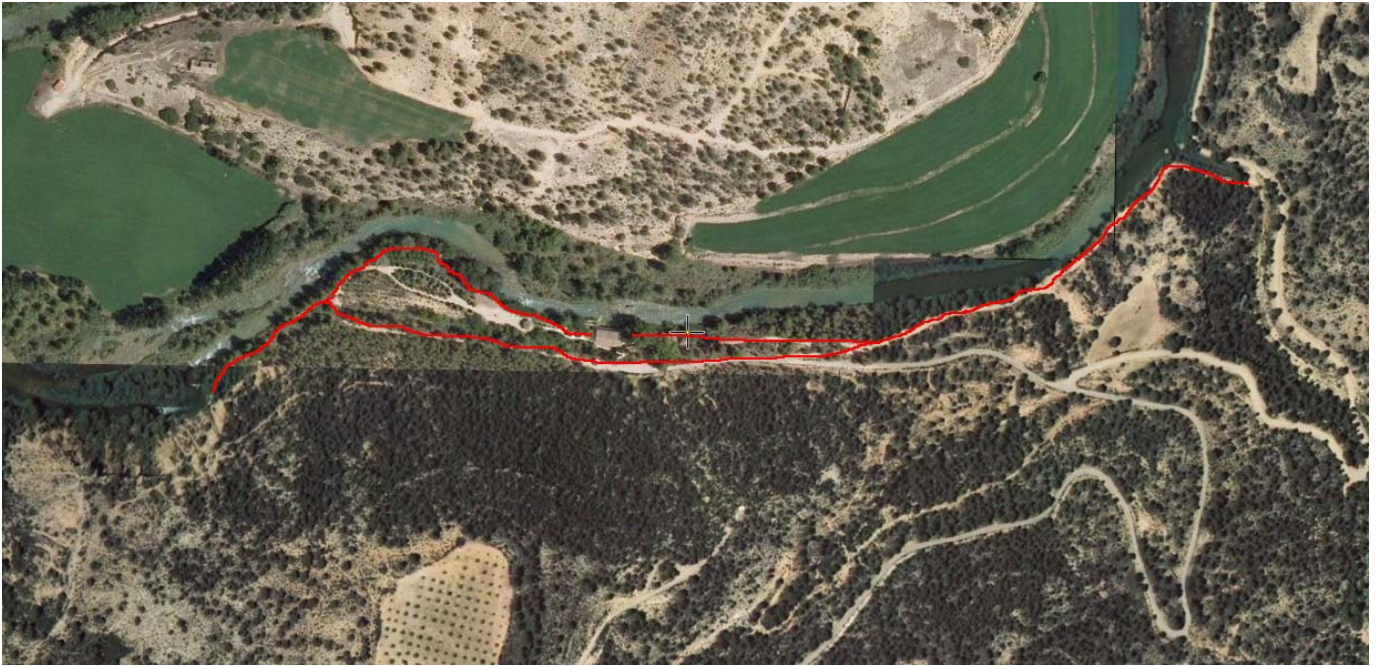
2. Ruta 2 → Casas Ibáñez – La Terrera.



3. Ruta 3→ La Terrera (T.M. de Casas Ibáñez) – Villatoya.



4. Ruta 4→ La Terrera (recorrido interpretativo del medio).



5. Ruta 5 → PR – 07 – AB. Casas Ibáñez – Alborea – Casas de Ves.

